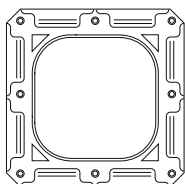
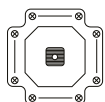


MONTAGE

BENODIGDHEDEN PER STYLEPAD



FRAME



KOPPELSTUK



CLIPS



ACCUBOOR



WATERPAS

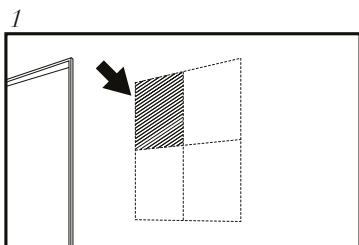


SCHROEVEN

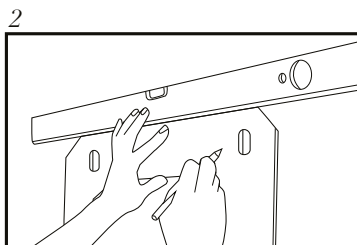


PLUGGEN

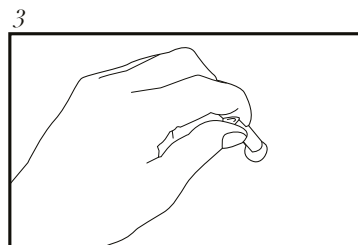
We raden sterk aan de meegeleverde schroeven en clips te gebruiken.



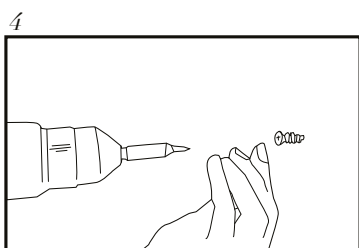
1 Bepaal de positie van het frame dat linksboven komt.



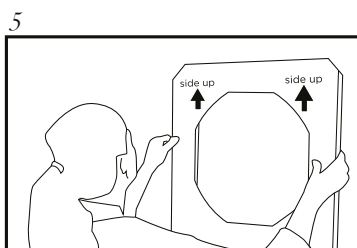
2 Teken met behulp van een waterpas de twee posities waar de twee schroeven moeten komen.



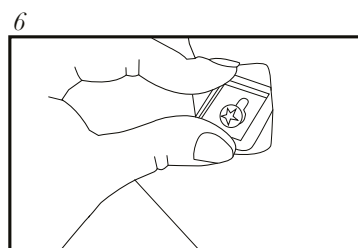
3 Boor de twee gaten en plaats de pluggen.



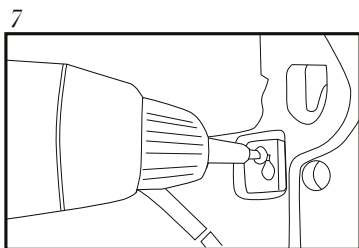
4 Draai de twee schroeven voor de helft in.



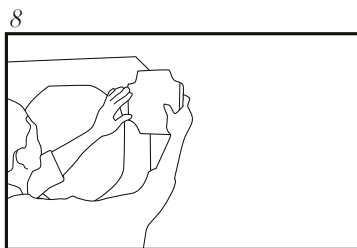
5 Plaats het Dock Four frame met de pijlen omhoog.



6 Gebruik de clips om de hoogte aan te passen, indien nodig met behulp van een waterpas. (De clips blijven op hun plaats)



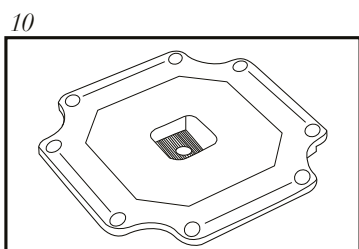
7 Schroef het frame vast.



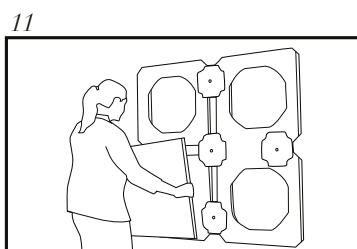
8 Kijk het koppelstuk rechts vast om de positie van het volgende frame te bepalen.



Herhaal stap 2 t/m 8 voor de bovenste frames.



10 De resterende frames* kunnen met de koppelstukken opgehangen worden.



11 Hang de Stylepads op hun positie. Werk hierbij van onder naar boven.

*In principe hoeft alleen de bovenste rij vast geschroefd te worden. Mochten de Stylepads toch niet vlak uitlijnen, kunt u de koppelstukken ook vast schroeven in de hiervoor aanwezige gaten.

WWW.DOCKFOURPRO.COM

TYPE PLUG

TYPE WAND

UNIVERSELE PLUG

Materiaal met een hoge sterkte

- Beton
- Massieve baksteen
- Volle kalkzandsteen

SX-PLUG OF ALLIGATOR PLUG

Materiaal met lage sterkte

- Holle bouwsteen (lichtbeton)
- Kalkzandsteen
- Cellen beton
- Gipsblokken

TYPE PLUG

TYPE WAND

HOLLEWANDPLUG

Plaatmateriaal voor holle wanden

- Gipsplaat
- Spaanplaat
- Multiplex

- Hout - geen plug nodig