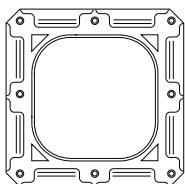
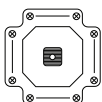


MONTAGE

BENODIGDHEDEN PER STYLEPAD



■ FRAME



■ KOPPELSTUK



■ CLIPS



■ ACCUBOOR



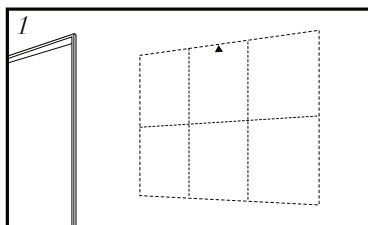
■ WATERPAS



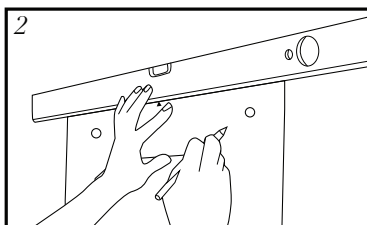
■ SCHROEVEN



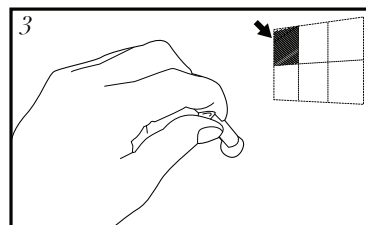
■ PLUGGEN



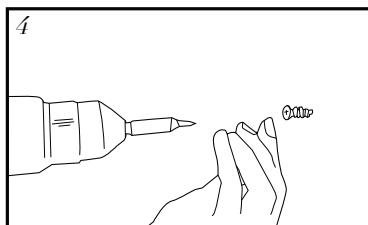
1 Gebruik deze montageinstructie als mal voor het tekenen van de posities van de stylepads op de wand. Gebruik bij een oneven aantal stylepads het driehoekje bovenaan als middelpunt.



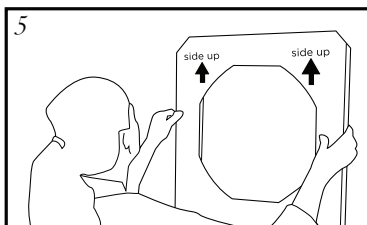
2 Tekens met behulp van de boorgaten op deze montageinstructie en een waterpas de posities waar de twee schroeven moeten komen.



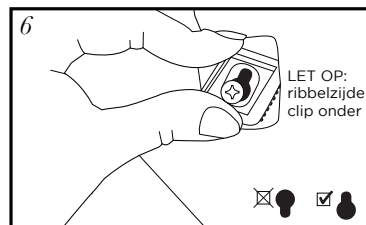
3 Boor de twee gaten en plaats de pluggen. Begin met de stylepad die linksboven komt.



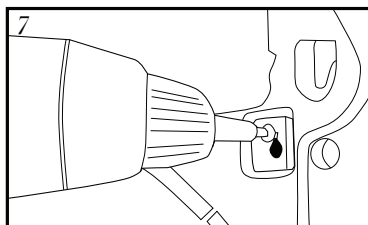
4 Draai de twee schroeven voor de helft in.



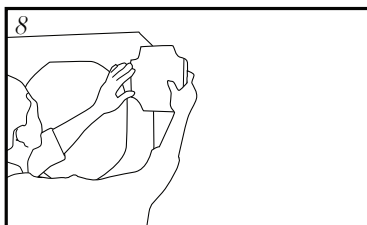
5 Plaats het Dock Four frame met de pijlen omhoog.



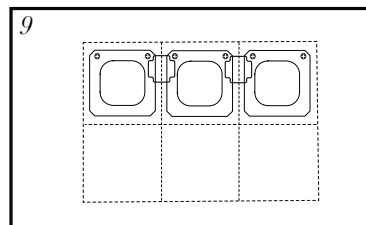
6 Gebruik de clips om de hoogte aan te passen, indien nodig met behulp van een waterpas. (De clips blijven op hun plaats)



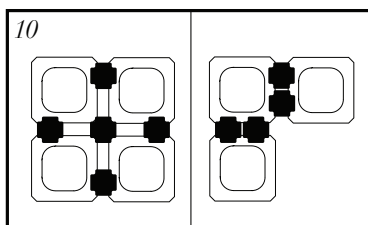
7 Schroef het frame vast.



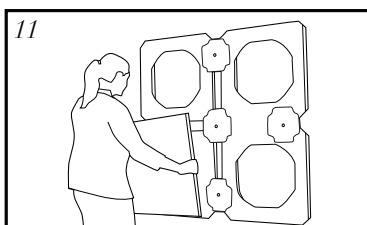
8 Klik het koppelstuk rechts vast om de positie van het volgende frame te bepalen.



9 Herhaal stap 2 t/m 8 voor de bovenste frames. In principe hoeft alleen de bovenste rij frames vast geschroefd te worden.



10 De resterende frames kunnen met de koppelstukken opgehangen worden. Gebruik bovenstaande voorbeelden voor het paatsen van de koppelstukken*.



11 Hang de Stylepads op hun positie. Werk hierbij van onder naar boven.



12 Bekijk voor aanvullende instructies en uitzonderingen de bijgevoegde handleiding.

We raden sterk aan de meegeleverde schroeven en clips te gebruiken.

TYPE WAND **Materiaal met een hoge sterkte**

TYPE PLUG **UNIVERSELE PLUG**

- Beton
- Massieve baksteen
- Volle kalkzandsteen

TYPE WAND **Plaatmateriaal voor holle wanden**

TYPE PLUG **HOLLEWANDPLUG**

- Gipsplaat
- Spaanplaat
- Multiplex

TYPE WAND **Materiaal met lage sterkte**

TYPE PLUG **SX-PLUG OF ALLIGATOR PLUG**

- Holle bouwsteen (lichtbeton)
- Kalkzandsteen
- Cellen beton
- Gipsblokken

TYPE WAND **Hout**

- geen plug nodig



CO-CREATED BY *you.*
www.dockfour.com